

# SEVILLA<sup>107</sup>

MIRAFLORES STYLISH APARTMENTS



VIVE CONECTADO,  
LIBRE Y AUTÉNTICO  
EN MIRAFLORES



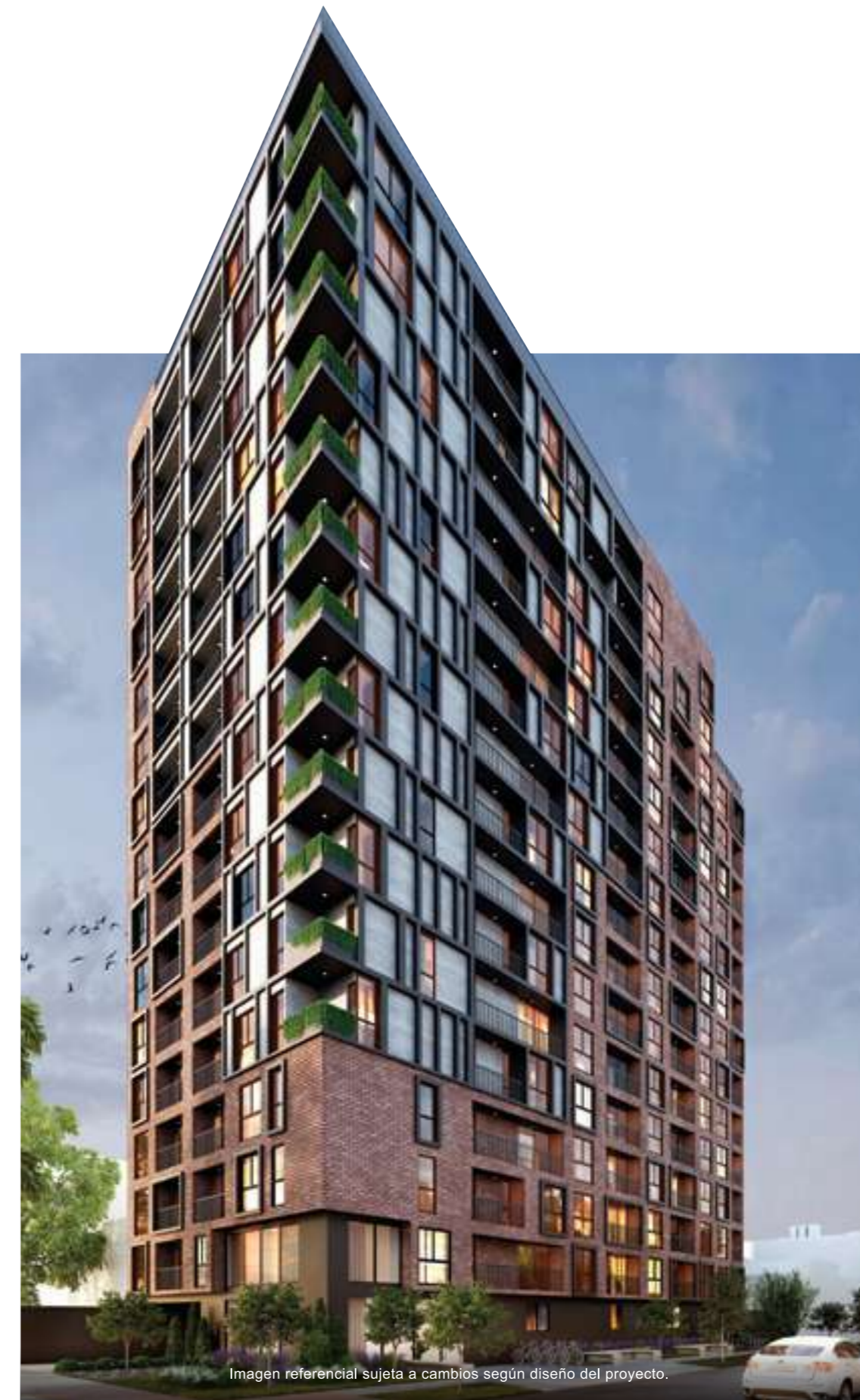
# SEVILLA<sup>107</sup>

MIRAFLORES STYLISH APARTMENTS

VIVE CONECTADO,  
LIBRE Y AUTÉNTICO  
EN MIRAFLORES

**Sevilla**, un nuevo proyecto creado para que vivas conectado a todo lo que necesitas entre Miraflores y San Isidro, en una zona rodeada de cultura, gastronomía, entretenimiento y áreas verdes.

Elegantes flats y dúplex, ideales para espíritus libres que buscan tener un estilo de vida auténtico, saludable y moderno.



## DEPARTAMENTOS

1, 2 y 3 Dormitorios, desde 60 m<sup>2</sup>.

## ÁREAS COMUNES

Lobby  
Bike Zone  
Piscina & Deck  
Sala Bar  
BBQ Zone

# MAPA DE UBICACIÓN

## GASTRONOMÍA

1. Madam Tusan
2. La Bistecca
3. Little Casesars
4. Kaikan
5. Fridays
6. Chili's
7. Jhonny Rockets
8. La Lucha
9. Saki Poké & Bowls
10. Restaurant La Huaca Pucllana
11. Pardos Chicken
12. Café Lima

## COMERCIO

13. Wong
14. Plaza VEa
15. Tottus
16. Starbucks
17. Tai Loy
18. Cineplanet Alcázar

## SERVICIOS

19. BBVA
20. Scotiabank
21. AFP Integra
22. Museo Huaca Pucllana
23. Parroquia Santa María Reina

## SALUD

24. Clínica Anglo Americana

## ENTRETENIMIENTO

25. Parque Mercedes Cabello
26. Parque Clorinda Matto de Turner



## PRIMER PISO

- 1. Lobby
- 2. Bike Zone

L1. Local comercial



## AZOTEA

- 3. Sala Bar
- 4. BBQ Zone
- 5. Piscina & Deck





## LOBBY

Imágenes, distribución y acabado sujetas a cambios según diseño del proyecto.  
El logo, distribución y acabado sujeta a cambios según diseño del proyecto.



## SALA BAR

Imágenes, distribución y acabado sujetas a cambios según diseño del proyecto.  
La Sala Bar cuenta con 19.2 m<sup>2</sup> aproximadamente.



## BBQ ZONE

Imágenes, distribución y acabado sujetas a cambios según diseño del proyecto.  
El BBQ Zone cuenta con 22.7 m<sup>2</sup> aproximadamente.



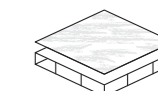
## PISCINA & DECK

Imágenes, distribución y acabado sujetas a cambios según diseño del proyecto.  
La Piscina & Deck cuenta con 16.7 m<sup>2</sup> (solo piscina : 8.7 m<sup>2</sup>) aproximadamente.

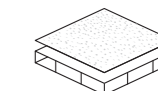


## ACABADOS EXCLUSIVOS

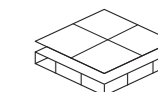
Tablero de baño  
en mármol.



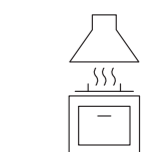
Tablero de cocina en  
cuarzo.



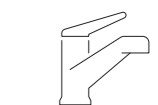
Porcelanato en  
baños y cocina.



Cocina equipada  
con encimera, horno  
y campana.



Griferías y sanitarios  
de bajo consumo  
de agua.



## BIKE ZONE

Imágenes, distribución y acabado sujetas a cambios según diseño del proyecto.  
El Bike Zone cuenta con 138.06 m<sup>2</sup> aproximadamente.

Imágenes, distribución y acabado sujetas a cambios según diseño del proyecto. El proyecto cuenta con otras tipologías cuyas especificaciones de área precio y ubicación dentro del proyecto se encuentran en nuestra página web [www.edifica.com.pe](http://www.edifica.com.pe)



## TIPO 01

### Área Techada

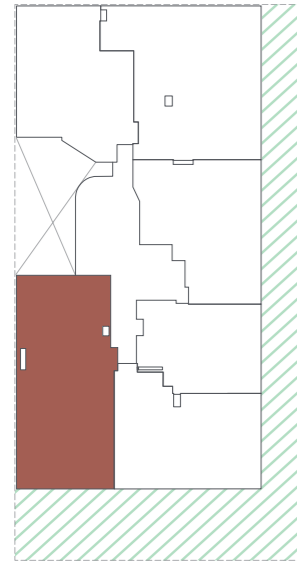
82.93 m<sup>2</sup>

### Área Ocupada

82.93 m<sup>2</sup>

### Dormitorios

2 + Flex



Av. Arequipa

Av. Sevilla



## TIPO 04

### Área Techada

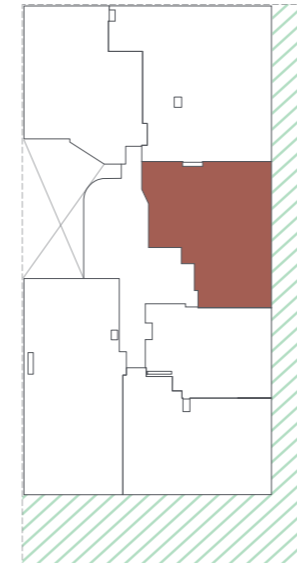
60.04 m<sup>2</sup>

### Área Ocupada

60.04 m<sup>2</sup>

### Dormitorios

1 + Flex



Av. Arequipa

Av. Sevilla



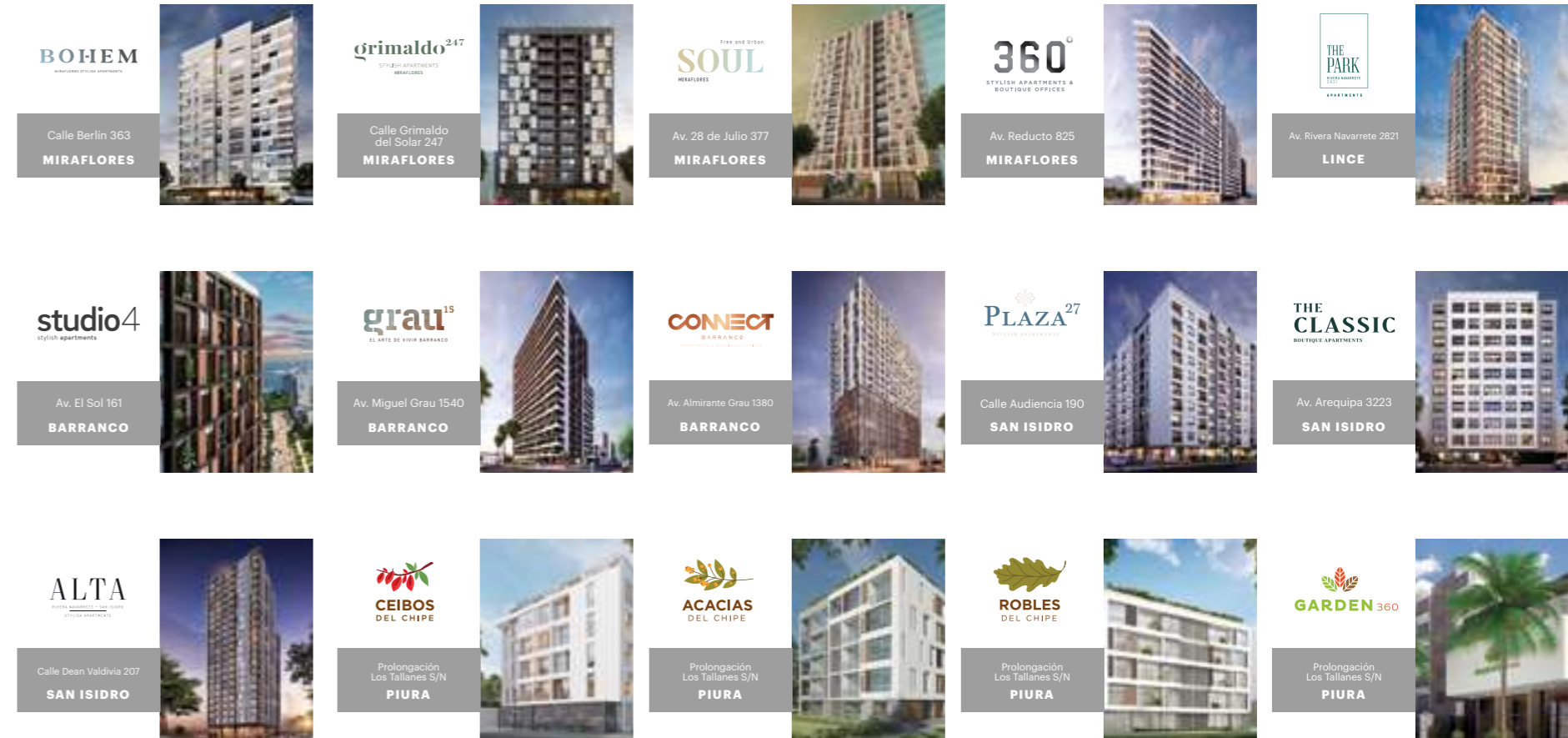
## UN PROYECTO QUE CONTARÁ CON CERTIFICACIÓN LEED

En Edificia Inmobiliaria estamos comprometidos con el desarrollo de proyectos que sean ambientalmente amigables, por ello nuestro proyecto Sevilla contará con CERTIFICACIÓN LEED (**Leadership in Energy & Environmental Design**). Este certificado respalda el diseño ecoeficiente de Sevilla, el cual se basa en:

- Hasta 30% en reducción de consumo de energía.
- Hasta 40% en reducción de consumo de agua.
- Hasta 40% en reducción de costos operativos.
- Hasta 25% de aumento de áreas verdes con bajo consumo de agua.
- Más de 700 m<sup>2</sup> de áreas verdes con riego tecnificado.
- Estacionamiento de bicicletas.
- Paneles Solares.



## OTROS PROYECTOS EN VENTA



### ALGUNOS PROYECTOS ENTREGADOS

Connect | Black | MID | Stelar | Canvas | Harmony | Palmeras | Osma 307 | SkyTower 757 | Boem | Upper Pardo | Life-127 | Barranco 360  
Hotel Tierra Viva | Plaza La Dalmacia | Torres del Mar | José Gonzales | Melitón Porras | Jacabandá | Tambo de Oro | Mont Blanc | Diego Ferré  
Caminos del Inca | Parque Alcalá | Parque Aracena | Parque Astorga | Parque Los Eucaliptos | Parque Pisac

DESARROLLO Y PROYECTOS EDIFICA VEINTIUNO S.A.C., identificada con RUC: 20606778237 con domicilio en Av. República de Colombia N° 791, Oficina 702, distrito de San Isidro y al teléfono 714 - 7200, es la promotora del presente proyecto inmobiliario. Las características del proyecto son las contenidas en la memoria descriptiva y lista de acabados del mismo a su disposición. El proyecto inmobiliario cumple con la condición sismo resistente según norma técnica pertinente. Sin perjuicio de lo anterior, la construcción del presente proyecto podrá ser ejecutado por terceros ajenos a DESARROLLO Y PROYECTOS EDIFICA VEINTIUNO S.A.C, quienes forman parte del Grupo DESARROLLO Y PROYECTOS EDIFICA VEINTIUNO S.A.C., forma parte del grupo EDIFICA con una sólida y calificada reputación en el mercado inmobiliario - con más de 14 años de experiencia y 34 proyectos inmobiliarios desarrollados satisfactoriamente. Para efectos informativos, se le advierte sobre la existencia de: (a) Central de Información de Promotores Inmobiliarios y/o Empresas Constructoras de Unidades Inmobiliarias del Ministerio de Vivienda, Construcción y Saneamiento; (b) Registro de infracciones y sanciones del INDECOPI y (c) Portal Mira A Quién le Compras. Cualquier clase de consulta, queja o reclamo sirvase comunicar al correo servicio al cliente@edifica.com.pe; además de tener a su disposición el Libro de Reclamaciones correspondiente. Mayor información sobre el proceso de compra según Ley N° 29571 y/o experiencia, así como servicios de DESARROLLO Y PROYECTOS EDIFICA VEINTIUNO S.A.C., consulte [www.edifica.com.pe](http://www.edifica.com.pe)

 989 344 159  
(+511) 714 7200  
[www.edifica.com.pe](http://www.edifica.com.pe)  
[info@edifica.com.pe](mailto:info@edifica.com.pe)

**Ubicación del proyecto  
y sala de ventas en:**

Sevilla 107, Miraflores.

