

THE  
PARK

RIVERA NAVARRETE  
2821

A P A R T M E N T S

 **EDIFICA**



# Mapa de Ubicación



RIVERA NAVARRETE 2821, LINCE

**THE  
PARK**  
RIVERA NAVARRETE  
2821

## COMERCIO

1. Tottus
2. Casa Ideas
3. T-Copia
4. Saga Falabella
5. Ripley
6. Zara
7. Zara Home

## SERVICIOS

1. Clínica Javier Prado
2. Banco Falabella
3. Scotiabank
4. BCP
5. Banbif
6. Interbank
7. Clínica Internacional
8. The Westin Lima Hotel
9. Casa Andina

## GASTRONOMÍA

1. La Carreta
2. El Hornero Premium
3. Quinoa Café
4. Qumara Fast Good
5. Embarcadero 41
6. San Antonio
7. Starbucks Coffee



## Vida urbana y exclusiva

The Park es nuestro nuevo proyecto inmobiliario inspirado en un estilo de vida exclusivo y urbano.

El mejor punto de encuentro entre Lince y San Isidro.





The Park cuenta con 20 pisos + azotea, cada uno distribuido inteligentemente para complementar tu estilo de vida, exclusivo y urbano.

Vive en el mejor punto de encuentro entre Lince y San Isidro.

### ÁREAS COMUNES

Lobby  
Sala Bar  
Piscina + Deck  
Zona de Parrilla  
Co-Working  
Gym  
Lavandería  
Estacionamiento de Bicicletas

### DEPARTAMENTOS

1, 2 y 3 Dormitorios  
Desde 45 m<sup>2</sup>



## Zócalo Comercial

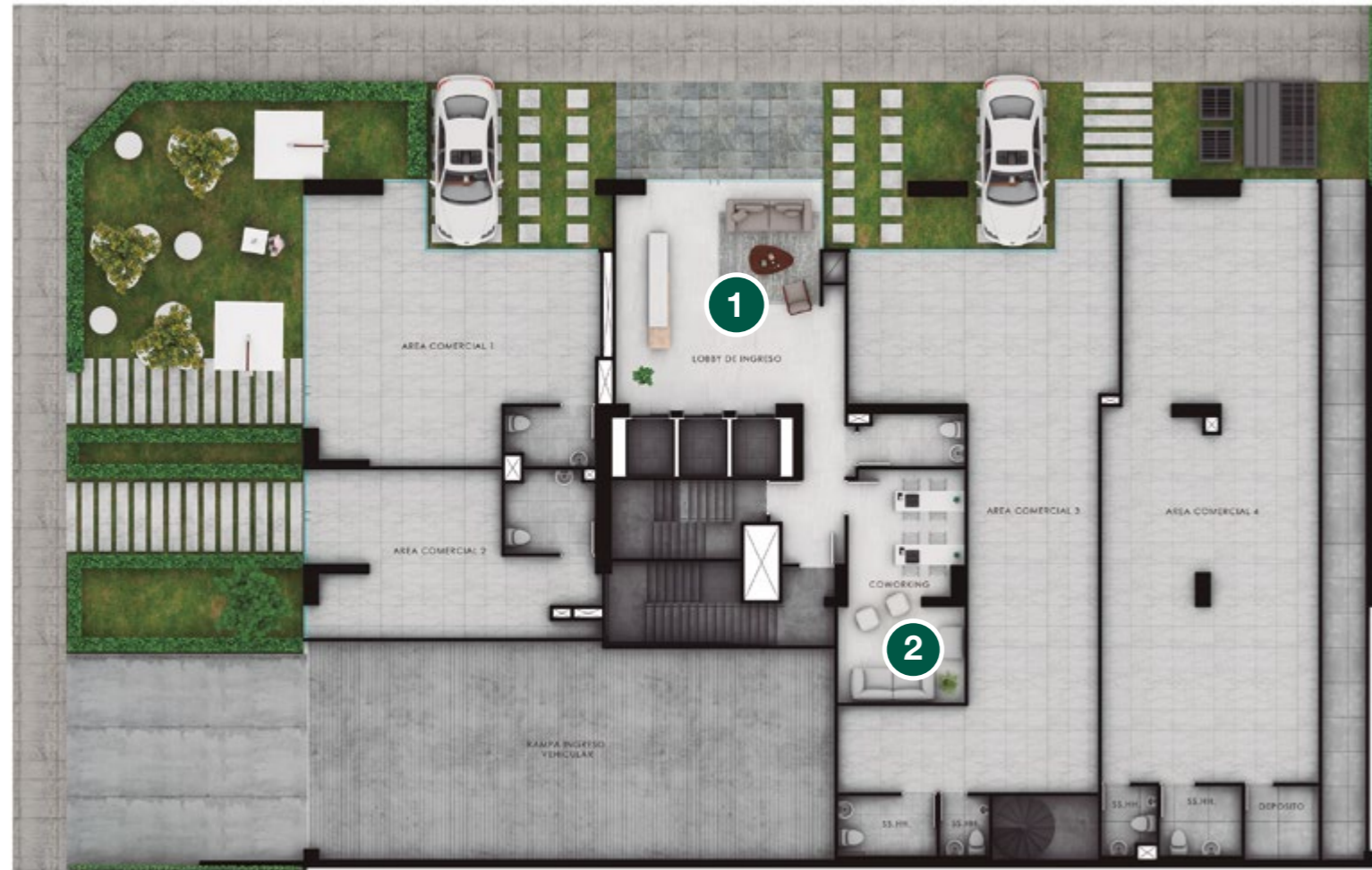
\*Imágenes y medidas referenciales sujetas a cambios según diseño del proyecto.

# ÁREAS COMUNES

## Planta Primer Piso

Calle Los Geranios

Av. Rivera Navarrete



- 1. Lobby
- 2. Co-Working

\*Imágenes y medidas referenciales sujetas a cambios según diseño del proyecto.

## Azotea

Calle Los Geranios

Av. Rivera Navarrete



- 3. Piscina + Deck
- 4. Sala Bar
- 5. Zona de Parrilla
- 6. Gym

\*Imágenes y medidas referenciales sujetas a cambios según diseño del proyecto.



Lobby



Co-Working



Piscina + Deck

THE  
PARK  
RIVERA NAVARRETE  
28 21

\*Imágenes y medidas referenciales sujetas a cambios según diseño del proyecto. Área aproximada de Piscina 20 m<sup>2</sup>, área de Deck 27.5 m<sup>2</sup>



Sala Bar + Terraza

\*Imágenes y medidas referenciales sujetas a cambios según diseño del proyecto. Área aproximada de Sala Bar 28 m<sup>2</sup>, área de Terraza 20 m<sup>2</sup>

EDIFICA



## Zona de Parrilla

THE  
PARK  
RIVERA NAVARRETE  
2821

\* Imágenes y medidas referenciales sujetas a cambios según diseño del proyecto. Área aproximada de Zona de Parrilla 22.5 m<sup>2</sup>



## Gym

\* Imágenes y medidas referenciales sujetas a cambios según diseño del proyecto. Área aproximada de Gym 20.5 m<sup>2</sup>, área de Terraza 7.5 m<sup>2</sup>

EDIFICA

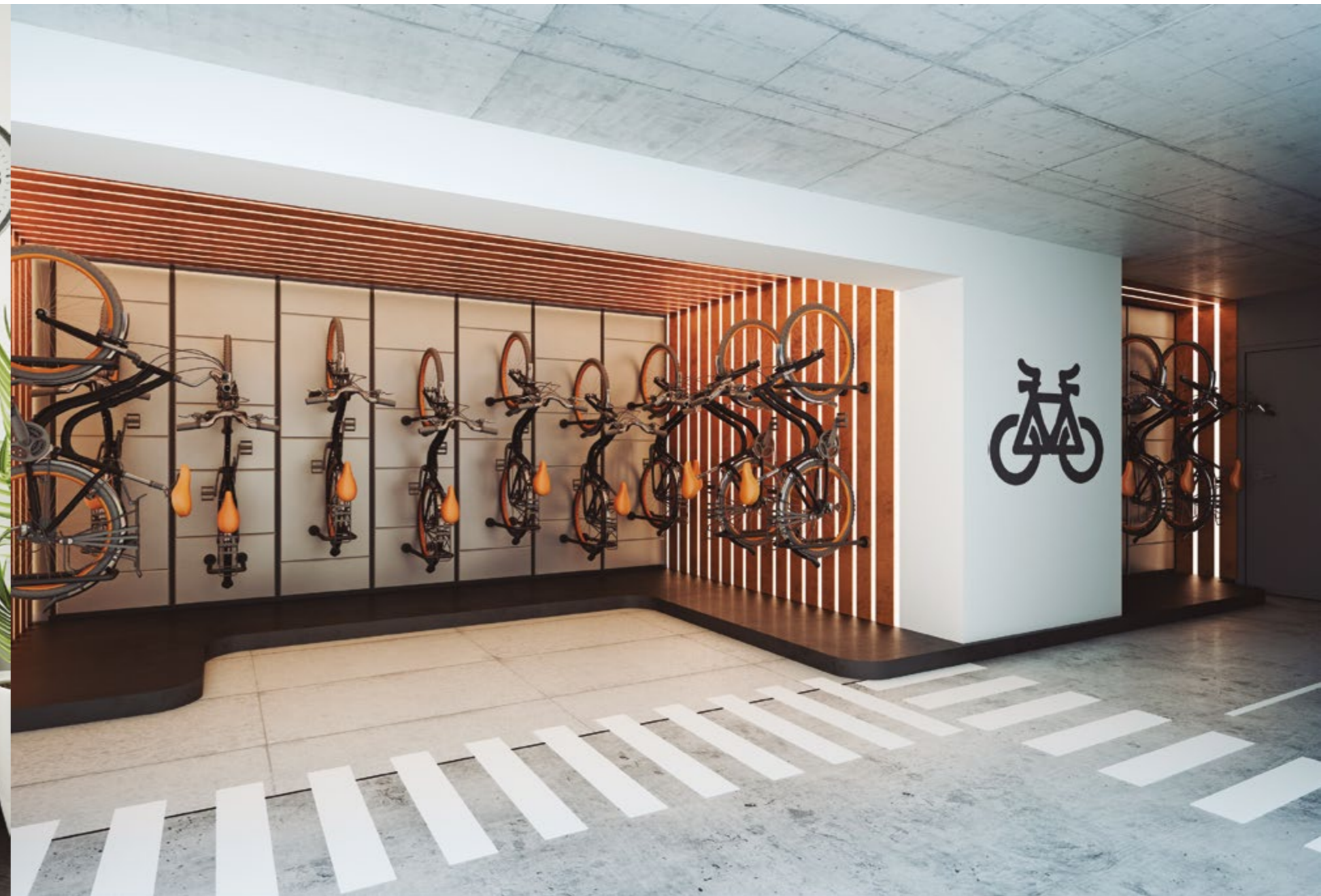




## Lavandería

THE  
PARK  
RIVERA NAVARRETE  
2821

\*Imágenes y medidas referenciales sujetas a cambios según diseño del proyecto. Área aproximada de Lavandería 15 m<sup>2</sup>. \*La lavandería es un área común destinada para uso exclusivo de los departamentos del Edificio The Park. Sin embargo, no está destinada para cubrir la demanda de lavado de todos los departamentos del Edificio The Park, sino del que así lo requiera eventualmente. Los departamentos cuentan con un área para lavandería, dependiendo de la tipología elegida por cada cliente.



## Estacionamiento de Bicicletas

\* Imágenes y medidas referenciales sujetas a cambios según diseño del proyecto. Área aproximada de Estacionamiento de Bicicletas 18 m<sup>2</sup>

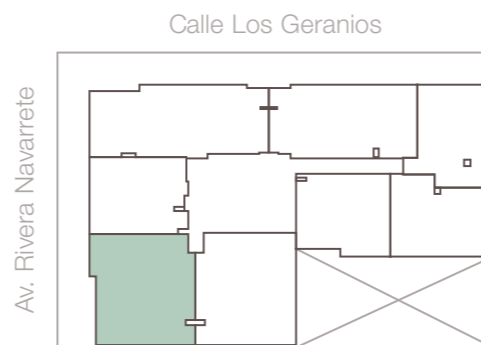
EDIFICA

# TIPOLOGÍAS



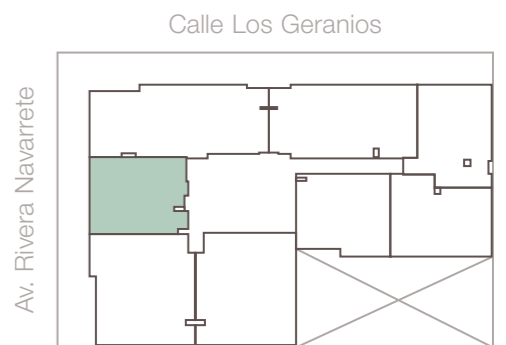
## TIPO 2

Área Total	67.59 m <sup>2</sup>
Área Ocupada	67.59 m <sup>2</sup>
Dormitorios	2



## TIPO 3

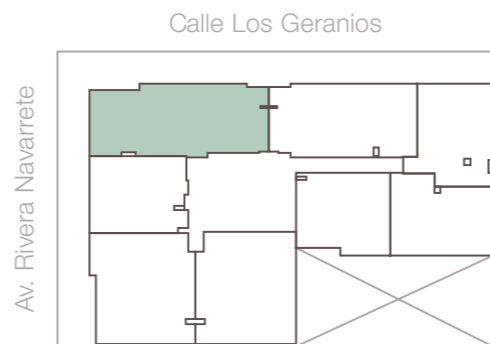
Área Total	45.06 m <sup>2</sup>
Área Ocupada	45.06 m <sup>2</sup>
Dormitorios	1





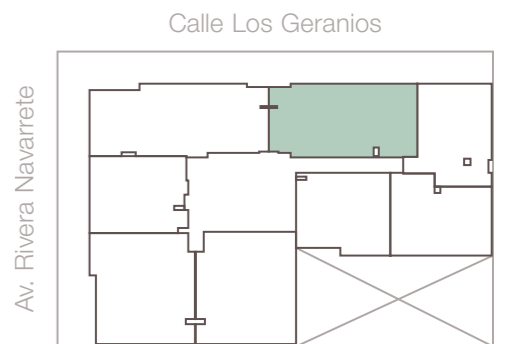
### TIPO 4 - Opción 1

Área Total	75.04 m <sup>2</sup>
Área Ocupada	75.04 m <sup>2</sup>
Dormitorios	3



### TIPO 5

Área Total	65.02 m <sup>2</sup>
Área Ocupada	65.02 m <sup>2</sup>
Dormitorios	2



# Un proyecto exclusivo de la mano de expertos

## DISEÑO ARQUITECTÓNICO Y DE INTERIORES

L1007 Arquitectos

Estudio de Arquitectura fundado y dirigido por Carlos Collado y Pablo Rosique, arquitectos de la Escuela Politécnica de Madrid, contando con amplia experiencia nacional e internacional en el diseño y desarrollo de proyectos residenciales, hoteleros, institucionales, comerciales y corporativos. Orientados a generar valor a los usuarios y la ciudad con diseños vanguardistas e integrales.

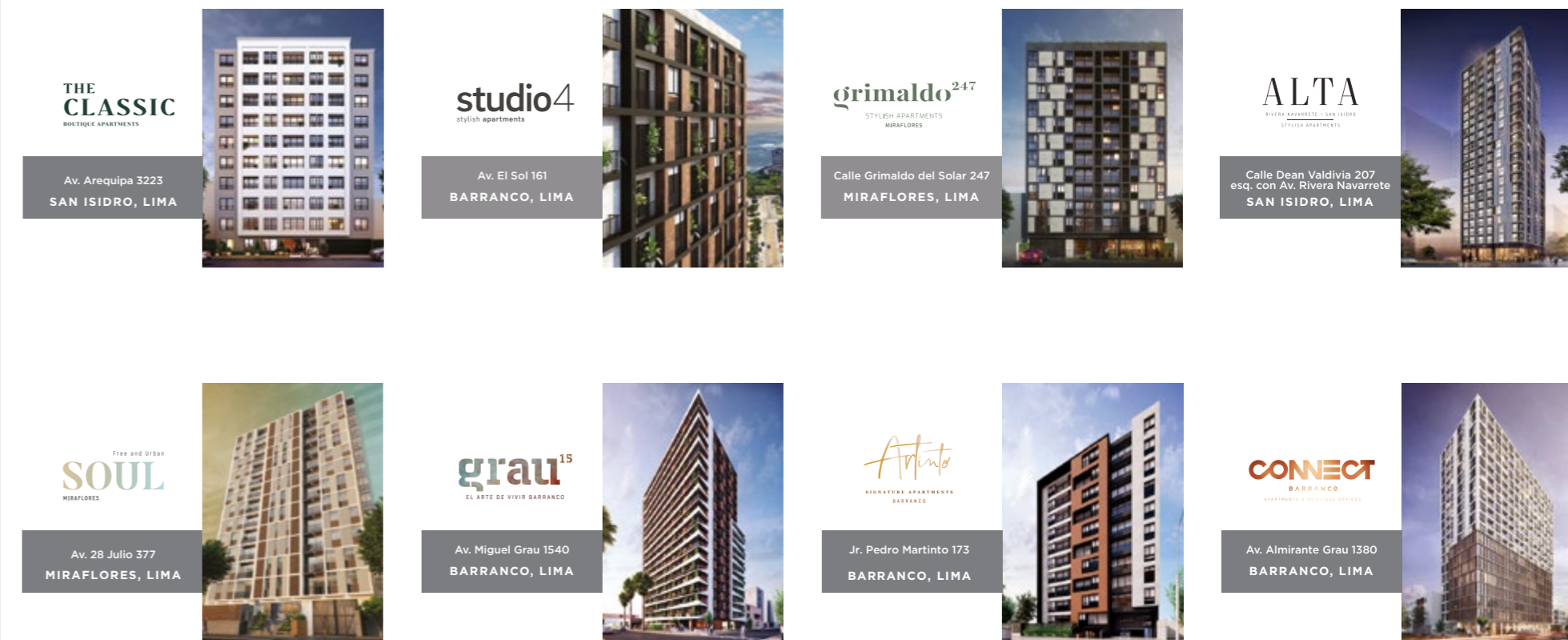


## El equilibrio entre el medio ambiente y lo social

En The Park nos preocupamos por el ahorro de luz, agua y energía.

Es por eso que el edificio está diseñado para cuidar nuestro planeta.

## OTROS PROYECTOS EN VENTA



## ALGUNOS PROYECTOS ENTREGADOS

MID | Stelar | Canvas | Harmony | Palmeras | Osma 307 | SkyTower 757 | Boem | Upper Pardo | Life-127 | Barranco 360  
Hotel Tierra Viva | Plaza La Dalmacia | Torres del Mar | José Gonzales | Melitón Porras | Jacabandá | Tambo de Oro | Mont Blanc | Diego Ferré  
Caminos del Inca | Parque Alcalá | Parque Arcena | Parque Astorga | Parque Los Eucaliptos | Parque Pisac

(+511) 714 7200  
[www.edifica.com.pe](http://www.edifica.com.pe)  
[info@edifica.com.pe](mailto:info@edifica.com.pe)

**Sala de Ventas**  
Calle Los Geranios 332, Lince



INVERSIONES INMOBILIARIAS EDIFICA SAC, RUC: 20603173954 con domicilio en Av. República de Colombia N° 791, Lima y teléfono 7197219, es el promotor del presente proyecto inmobiliario. Las características del proyecto son las contenidas en la memoria descriptiva y lista de acabados del mismo a su disposición. El proyecto inmobiliario cumple con la condición sismo resistente según norma técnica pertinente. Sin perjuicio de lo anterior, la construcción de dicho proyecto podrá ser ejecutado por terceros ajenos a INVERSIONES INMOBILIARIAS EDIFICA SAC forma parte del Grupo EDIFICA - grupo con una sólida y calificada reputación en el mercado inmobiliario - con más de 14 años de experiencia y 34 proyectos inmobiliarios desarrollados satisfactoriamente. Para efectos informativos, se le advierte sobre la existencia de: (a) Central de Información de Promotores Inmobiliarios y/o Empresas Constructoras de Unidades Inmobiliarias del Ministerio de Vivienda, Construcción y Saneamiento; (b) Registro de infracciones y sanciones del INDECOP y (c) Portal Mira A Quién le Compras. Cualquier clase de consulta, queja o reclamo sírvase comunicar al correo servicio al cliente@edifica.com.pe además de tener a su disposición el Libro de Reclamaciones correspondiente. Mayor información sobre el proceso de compra según Ley N° 29571 y/o experiencia, así como servicios de INVERSIONES INMOBILIARIAS EDIFICA SAC consulte [www.edifica.com.pe](http://www.edifica.com.pe) / (01) 7197210.