



—
URBAN
HEIGHTS
—

PASEO DE LA REPÚBLICA 6143
MIRAFLORES

 **EDIFICA**

—
URBAN
HEIGHTS
—

PASEO DE LA REPÚBLICA 6143
MIRAFLORES



VIVE EN EL
CORAZÓN DE
MIRAFLORES

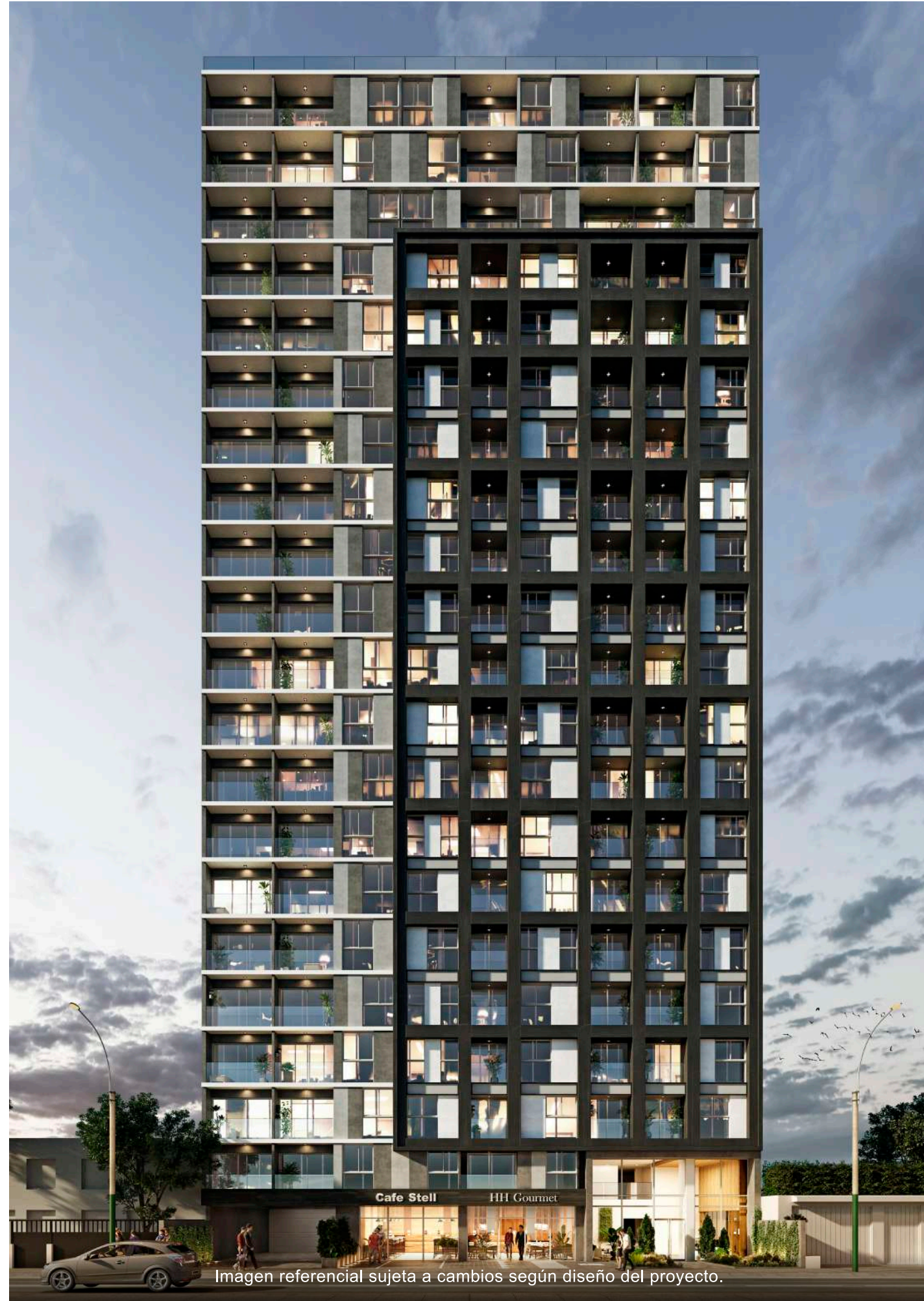


Imagen referencial sujeta a cambios según diseño del proyecto.

URBAN HEIGHTS

PASEO DE LA REPÚBLICA 6143
MIRAFLORES

Urban Heights es el nuevo proyecto de Edifica, con departamentos de 1 y 2 dormitorios desde 40m², áreas comunes de primer nivel y una ubicación inigualable. Ubicado en una zona céntrica con excelente accesibilidad, a pasos del Parque Reducto y el Centro Comercial Paso 28 de Julio.

El proyecto ideal para quienes buscan disfrutar de todo lo que Miraflores ofrece.

ÁREAS COMUNES

- Jardín Interior
- Gimnasio
- Coworking
- Sky Bar
- Lobby
- Piscina + Jacuzzi
- Pet Wash
- Sky Deck
- Sala Bar
- 2 BBQ Zone
- Bike zone
- Lavandería

DEPARTAMENTOS

1 y 2 Dormitorios,
desde **40 m²**



MAPA DE UBICACIÓN

SERVICIOS

1. BBVA Continental
2. Siclo
3. Mass
4. Mifarma
5. Tottus Express
6. BCP
7. Grifo Repsol
8. Wong
9. Banco GNB

GASTRONOMÍA

10. Pardos
11. Vekia
12. Starbucks
13. Quinoa
14. Mercado 28
15. San Antonio
16. Tanta
17. Don Mamino
18. Mamma Tomato
19. Madam Tusan
20. Don Tito
21. Ache

ENTRETENIMIENTO

22. CC. Paso 28 de Julio

SALUD

23. Clínica Avendaño
24. Hospital Casimiro Ulloa

PARQUES

25. Parque Reducto 2
26. Parque Pablo Arguedas
27. Parque Melitón Porras
28. Parque Leoncio Prado

INSTITUCIONES

29. Colegio Carmelitas
30. Iglesia Carmelitas
31. ISIL
32. IPAD
33. CEAM

HOTELES

34. Hilton Lima Miraflores
35. Aloft Lima Miraflores
36. Ibis Lima Reducto



PRIMER PISO

1. Jardín Interior B y C
2. Jardín Interior A y B
3. Sala Bar
4. Co-Working
5. Gimnasio
6. Lobby Doble Altura
7. Closet de maletas
8. Local 1
9. Local 2

SÓTANO 1

- Bike Zone
- Lavandería
- Pet Wash

Calle Francisco del Castillo



Av. Paseo de la República

AZOTEA

1. BBQ Zone 1
2. BBQ Zone 2
3. Jardín Azotea
4. Sky Bar
5. Piscina + Jacuzzi

Calle Francisco del Castillo



Av. Paseo de la República

LOBBY Doble Altura



Imágenes, distribución y acabado sujetas a cambios según diseño del proyecto.
El Sky Deck cuenta con 178m² aproximadamente.

GIMNASIO



Imágenes, distribución y acabado sujetas a cambios según diseño del proyecto.
El Gimnasio cuenta con 57m² aproximadamente.

JARDÍN INTERIOR



Imágenes, distribución y acabado sujetas a cambios según diseño del proyecto.
El Jardín Interior cuenta con 145m² aproximadamente.

COWORKING



Imágenes, distribución y acabado sujetas a cambios según diseño del proyecto.
El Coworking cuenta con 43m² aproximadamente y de terraza 13m² aproximadamente.

SALA BAR



Imágenes, distribución y acabado sujetas a cambios según diseño del proyecto.
La Sala Bar cuenta con 52m² aproximadamente.

TERRAZA Sala Bar



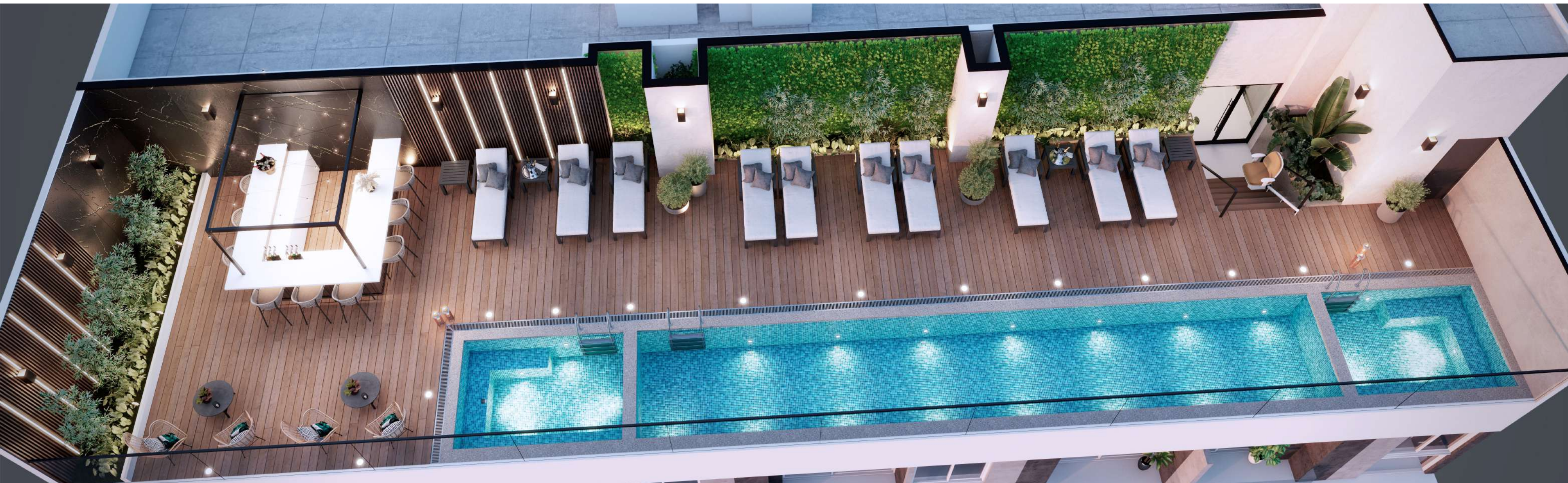
Imágenes, distribución y acabado sujetas a cambios según diseño del proyecto.
La Terraza cuenta con 22m² aproximadamente.

BBQ ZONE



Imágenes, distribución y acabado sujetas a cambios según diseño del proyecto.
El BBQ Zone cuenta con 39.1m² aproximadamente.

SKY DECK



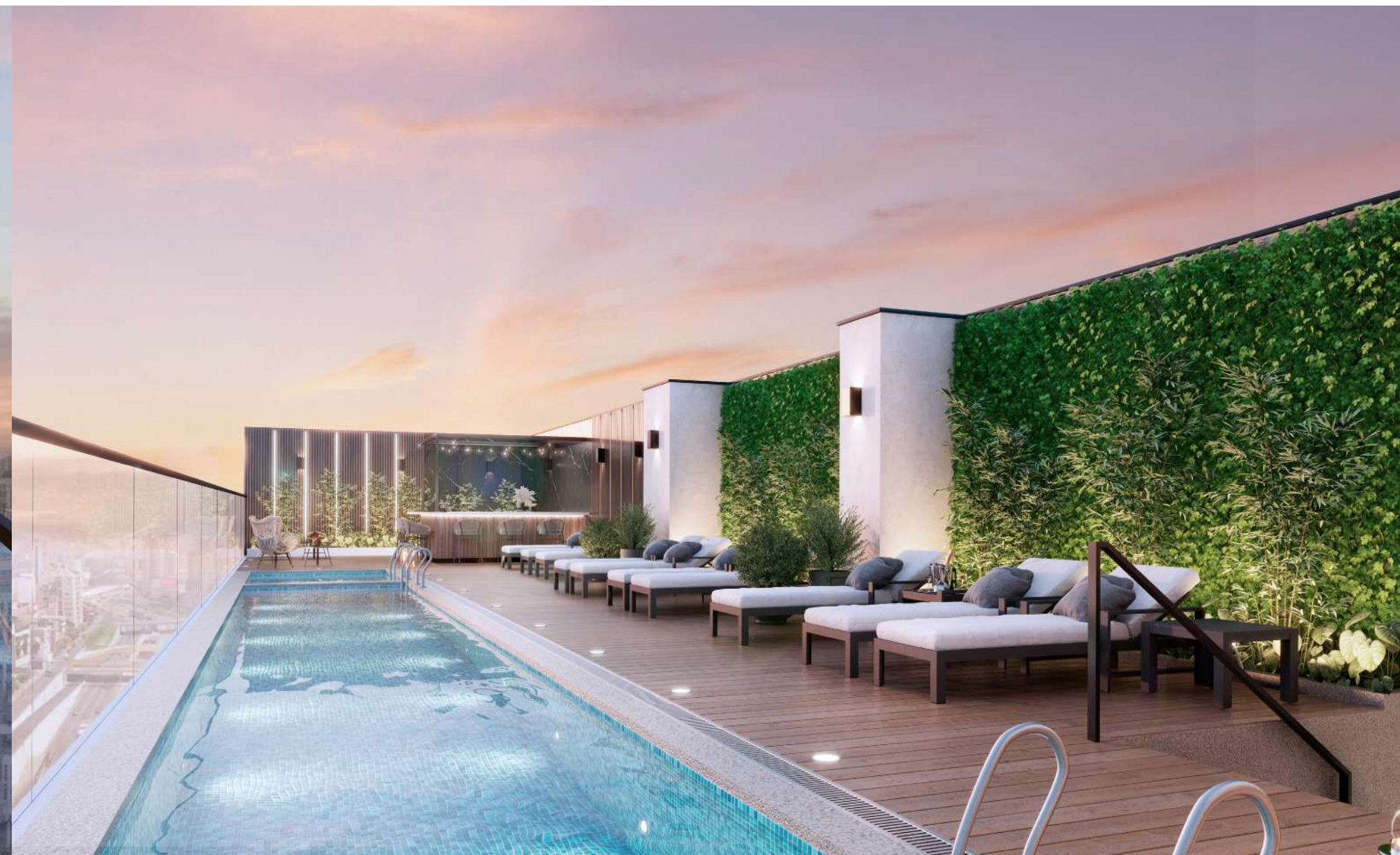
Imágenes, distribución y acabado sujetas a cambios según diseño del proyecto.
La Piscina y Jacuzzi y Sky Bar cuentan con 178m² aproximadamente.

SKY BAR



Imágenes, distribución y acabado sujetas a cambios según diseño del proyecto.
El Sky Bar cuenta con 41m² aproximadamente.

PISCINA + JACUZZI



Imágenes, distribución y acabado sujetas a cambios según diseño del proyecto.
La Piscina + Jacuzzi cuenta con 137m² aproximadamente.

LAVANDERÍA



Imágenes, distribución y acabado sujetas a cambios según diseño del proyecto.
La Lavandería cuenta con 36m² aproximadamente.

PET WASH

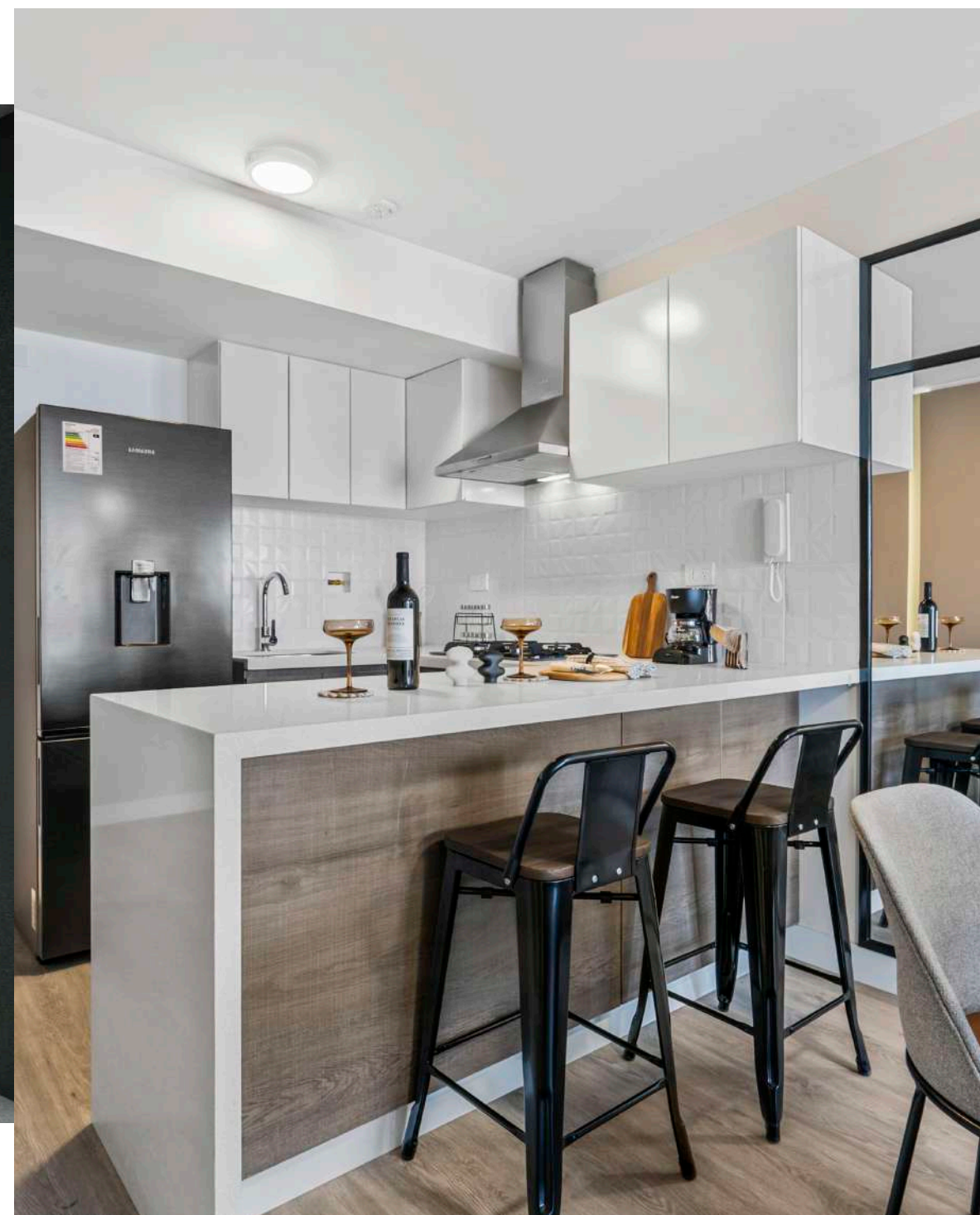


Imágenes, distribución y acabado sujetas a cambios según diseño del proyecto.
El Pet Wash cuenta con 15.6m² aproximadamente.

BIKE ZONE



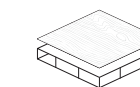
Imágenes, distribución y acabado sujetas a cambios según diseño del proyecto.
El Bike Zone cuenta con 192m² aproximadamente (Distribuidos en los 3 sótanos del proyecto).



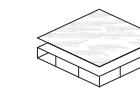
ACABADOS

EXCLUSIVOS

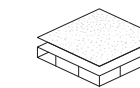
Piso SPC en
Sala y cocina.



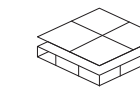
Tablero de baño
en mármol.



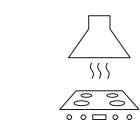
Tablero de cocina
en cuarzo.



Porcelanato en
baños.



Cocina equipada
con encimera y
campana.



Griferías y sanitarios
de diseño exclusivo.



Imágenes, distribución y acabado sujetas a cambios según diseño del proyecto. El proyecto cuenta con otras tipologías cuyas especificaciones de área precio y ubicación dentro del proyecto se encuentran en nuestra página web www.edifica.com.pe

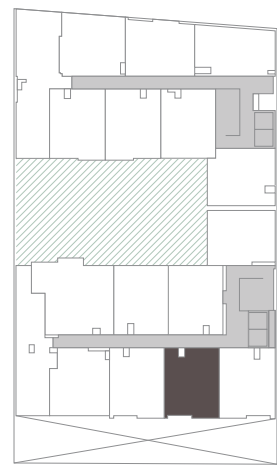
TIPO 08

Torre A

ÁREA TECHADA
40.00 m²

ÁREA OCUPADA
40.00 m²

DORMITORIO
1



Av. Paseo de la República



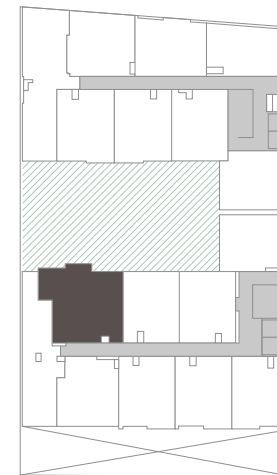
TIPO 04

Torre A

ÁREA TECHADA
57.39 m²

ÁREA OCUPADA
57.39 m²

DORMITORIO
1+1



Av. Paseo de la República



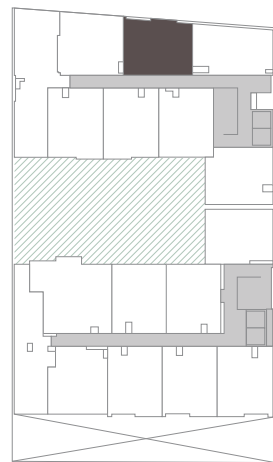
TIPO 02

Torre B

ÁREA TECHADA
40.97 m²

ÁREA OCUPADA
40.97 m²

DORMITORIO
1



Av. Paseo de la República



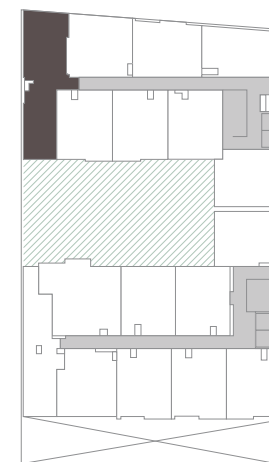
TIPO 04

Torre B

ÁREA TECHADA
62.80 m²

ÁREA OCUPADA
62.80 m²

DORMITORIO
1+1



Av. Paseo de la República





UN ESPACIO QUE INSPIRA ARTE

Urban Heights incluirá en sus espacios comunes obras de **Silvana Pestana**, reconocida artista peruana representada por Ginsberg + Tzu en Lima y Madrid. Espacios que albergan arte y diseño de primer nivel, y conviven en un proyecto icónico.



































En URBAN HEIGHTS nos preocupamos por el ahorro de luz, agua y energía. Es por eso que el edificio está diseñado para cuidar nuestro planeta.

Te contamos algunos de los detalles que hacen de URBAN HEIGHTS un proyecto eco-friendly:

- Grifería de bajo consumo de agua.
- Sensores de movimiento en escaleras de evacuación para optimizar el consumo energético.
- Contenedores diferenciados para reciclaje.
- Iluminación de bajo consumo de energía en áreas comunes.
- Área exclusiva con bicicletas para fomentar el deporte y la vida sana de nuestros propietarios.
- Áreas verdes y terrazas en todo el proyecto.


OTROS PROYECTOS EN VENTA

 Av. 28 de Julio 551 MIRAFLORES		 Av. 28 de Julio 815 MIRAFLORES		 Calle San Martin 836 MIRAFLORES		 Sevilla 169 MIRAFLORES	
 Sevilla 107 MIRAFLORES		 Calle Grimaldo del Solar 247 MIRAFLORES		 Brickell Park MIAMI		 Av. Rivera Navarrete 665 SAN ISIDRO	
 Calle Audiencia 190 SAN ISIDRO		 Av. El Sol Oeste 455 BARRANCO		 Av. Miguel Grau 1130 BARRANCO		 Av. Miguel Grau 1540 BARRANCO	
 Av. Los Tallanes S/N PIURA		 Av. Los Tallanes S/N (Al costado de Univ. UPAO) PIURA		 Av. Los Tallanes S/N (Al costado de Univ. UPAO) PIURA		 Calle Prolongación Los Arces 538, Cayma AREQUIPA	

MÁS DE 40 PROYECTOS ENTREGADOS

The Classic | Alta | The Park | Soul | 360 | Artinto | Connect | Black | MID | Stelar | Canvas | Harmony | Palmeras | Osma 307 | Elité SkyTower 757 | Boem | Upper Pardo | Life-L27 | Home | Barranco 360 | Hotel Tierra Viva | Plaza La Dalmacia | Torres del Mar | José Gonzales Melitón Porras | Jacarandá | Tambo de Oro | Mont Blanc | Diego Ferré | Caminos del Inca | Parque Alcalá | Parque Aracena | Parque Astorga | Parque Los Eucaliptos | Parque Pisac | Bohem | Studio 4

DESARROLLO Y PROYECTOS EDIFICA VEINTICINCO S.A.C. identificada con RUC: 20610494588 con domicilio en Av. Republica de Colombia N° 791, Oficina 702, distrito de San Isidro y al teléfono 714 - 7200, es la promotora del presente proyecto inmobiliario. Las características del proyecto son las contenidas en la memoria descriptiva y lista de acabados del mismo a su disposición. El proyecto inmobiliario cumple con la condición sismo resistente según norma técnica pertinente. Sin perjuicio de lo anterior, la construcción del presente proyecto podrá ser ejecutado por terceros ajenos a DESARROLLO Y PROYECTOS EDIFICA S.A.C., quienes forman parte del Grupo EDIFICA. DESARROLLO Y PROYECTOS EDIFICA VEINTICINCO S.A.C. - RUC: 220610494588, forma parte del grupo EDIFICA con una sólida y calificada reputación en el mercado inmobiliario - con más de 17 años de experiencia y 34 proyectos inmobiliarios desarrollados satisfactoriamente. Para efectos informativos, se le advierte sobre la existencia de: (a) Central de Información de Promotores Inmobiliarios y/o Empresas Constructoras de Unidades Inmobiliarias del Ministerio de Vivienda, Construcción y Saneamiento; (b) Registro de infracciones y sanciones del INDECOP y (c) Portal Mira A Quién le Compras. Cualquier clase de consulta, queja o reclamo sírvase comunicar al correo servicio al servicioalcliente@edifica.com.pe además de tener a su disposición el Libro de Reclamaciones correspondiente. Mayor información sobre el proceso de compra según Ley N° 29571 y/o experiencia, así como servicios de DESARROLLO Y PROYECTOS EDIFICA S.A.C., consulte www.edifica.com.pe

 989 344 159
(+511) 714 7200
www.edifica.com.pe
info@edifica.com.pe

Ubicación del proyecto y sala de ventas en:

Av. Paseo de la República 6143,
Miraflores

